

WARSZAWSKI
PROGRAM
NNW

nnw24.pl

NAJLEPSZE NNW DLA UCZNIÓW

Oferta
na rok szkolny
2020/2021

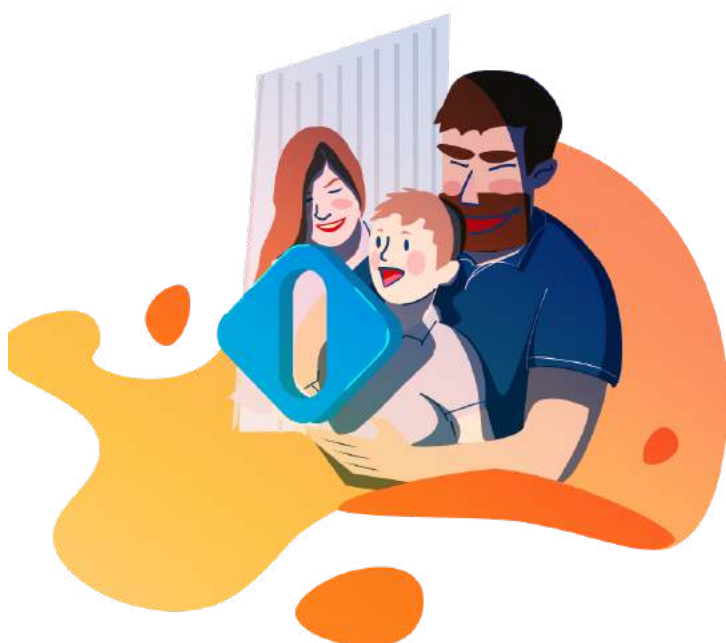
TYLKO W OFERCIE SUPRA BROKERS I UNIQA

LIPIEC - PAŹDZIERNIK 2020



SUPRA BROKERS®

UNIQA



ZAPRASZAMY DO
ZAPOZNANIA SIĘ
Z NASZĄ PROPOZYCJĄ

Korzyści z uczestnictwa
w Programie NNW dla uczniów.

Jak przystąpić do
ubezpieczenia?

Tabela z wariantami
cenowymi ubezpieczenia.

UBEZPIECZENIE NNW TO GWARANCJA SPOKOJU DLA UCZNIÓW, RODZICÓW I NAUCZYCIELI

Już nie musicie Państwo szukać innego ubezpieczenia dla swoich dzieci. Propozycja, którą prezentujemy, **już wcześniej została wybrana w przetargach i zapytaniach ofertowych jako najlepsza na polskim rynku**. Przekonają się Państwo o tym podczas lektury kolejnych stron.

Informacje o Programie NNW można uzyskać pod numerami telefonów: (71) 777 04 11, 501 359 303, (58) 766 75 05 oraz (17) 777 62 57.





SUPRA BROKERS®


WARSZAWSKI PROGRAM NNW
2020/2021





PONIŻEJ PREZENTUJEMY PAŃSTWU NAJWAŻNIEJSZE ELEMENTY PROGRAMU NNW DLA DZIECI ORAZ MŁODZIEŻY.





Z OFERTY MOŻNA SKORZYSTAĆ NA NNW24.PL


 **KTO MOŻE PRYZYSTĄPIĆ DO UBEZPIECZENIA** - z ubezpieczenia mogą skorzystać dzieci i młodzież do 18. roku życia (lub 25. roku życia w przypadku, gdy kontynuują naukę).


 **BRAK WYMOGU ZAWARCIA UMOWY PRZEZ PLACÓWKĘ OŚWIATOWĄ** - Dyrektor placówki oświatowej nie musi podpisywać polisy ubezpieczeniowej. Ubezpieczenie zawiera np. Rodzic.


 **NAJWYŻSZE SUMY UBEZPIECZENIA** - w każdym z wariantów proponujemy najlepsze warunki, m.in. w zakresie kosztów leczenia, uszczerbku na zdrowiu czy zgonu.

 **POMOŻEMY W RAZIE ZDARZEŃ ZWIĄZANYCH Z COVID-19** - wśród szeregu ryzyk związanych z pobytem w szpitalu w wyniku choroby nie zapominamy również o COVID-19.

 **NAJSZERSZY ZAKRES UBEZPIECZENIA** - proponujemy ochronę w zakresie aż 16 zdarzeń ubezpieczeniowych, np. złamań, skręceń, czy ukąszeń.

 **WSPARCIE W ZAKRESIE LIKWIDACJI SZKÓD** - w przypadku zdarzenia objętego ubezpieczeniem pomożemy, m.in. z formalnościami potrebnymi do wypłaty odszkodowania.

 **UBEZPIECZENIE 24/7** - nie ograniczamy się do zajęć w Szkole. Ubezpieczony jest objęty ochroną przez 24 godziny na dobę, 7 dni w tygodniu, na całym świecie.

 **OCHRONA AKTYWNOŚCI ZWIĄZANYCH Z UPRAWIANIEM SPORTU** - ubezpieczamy ryzyka związane zarówno ze sportem amatorskim, jak i zawodniczym.

JAK PRZYSTĄPIĆ DO UBEZPIECZENIA?



OKRES OBOWIĄZYWANIA UBEZPIECZENIA

- umowę ubezpieczenia można zawrzeć już dziś na **okres od 1 września 2020 do 31 sierpnia 2021**.



TERMIN PODPISANIA UMOWY - umowę ubezpieczenia można zawrzeć **do 31 października 2020**. Bez względu na termin podpisania umowy będzie ona obowiązywać **od 1 września 2020**.



ZACHĘCAMY DO PODPISANIA UMOWY ZA POŚREDNICTWEM NASZEGO SERWISU INTERNETOWEGO NNW24.PL

- przystąpić do ubezpieczenia można również drogą tradycyjną, korzystając z deklaracji dostępnych w placówkach oświatowych.



ZAPRASZAMY DO KONTAKTU - wszelkie informacje uzyskają Państwo od naszych Brokerów, a także pod numerami telefonów: **(71) 777 04 11, 501 359 303, (58) 766 75 05 oraz (17) 777 62 57**. Likwidacja szkód: (42) 66 66 500 lub 801 597 597 oraz e-mail: centrum.pomocy@uniqa.pl.

TABELA Z WARIANTAMI CENOWYMI UBEZPIECZENIA

Nazwa Świadczenia	% sumy ubezpieczenia (SU) / limit	WARIANT 1	WARIANT 2	WARIANT 3	WARIANT 4
Roczna składka ubezpieczeniowa		30 zł	50 zł	70 zł	120 zł
Zgon ubezpieczonego w wyniku wypadku w placówce oświatowej	Świadczenie w wysokości 400% SU	68 000 zł	108 000 zł	160 000 zł	320 000 zł
Zgon ubezpieczonego w wyniku wypadku komunikacyjnego	Świadczenie w wysokości 200% SU	34 000 zł	54 000 zł	80 000 zł	160 000 zł
Zgon ubezpieczonego w wyniku NW	Świadczenie w wysokości 100% SU	17 000 zł	27 000 zł	40 000 zł	80 000 zł
Trwały uszczerbek na zdrowiu ubezpieczonego w NW w tym uszczerbek na zdrowiu w wyniku padaczki, oparzenia, odmrożenia, pogryzienia, złamania, skręcenia, zwichnięcia	1% SU za 1% orzeczonego trwałego uszczerbku na zdrowiu	170 zł	270 zł	400 zł	800 zł
Zwrot kosztów leczenia oraz rehabilitacji w związku z NW	Limit 30% SU	5 100 zł	8 100 zł	12 000 zł	24 000 zł
Zwrot kosztów nabycia przedmiotów ortopedycznych i rehabilitacyjnych	Limit 30% SU za zwrot kosztów nabycia przedmiotów ortopedycznych i rehabilitacyjnych	5 100 zł	8 100 zł	12 000 zł	24 000 zł
Pobyt ubezpieczonego w szpitalu związany z NW	0,4% SU za każdy dzień pobytu. Limit 90 dni. Pobyt w szpitalu min. 2 dni (data przyjęcia do szpitala i wypisu musi być inna)	68 zł	108 zł	160 zł	320 zł
Pobyt ubezpieczonego w szpitalu z innej przyczyny niż w wyniku NW (tj. choroby) - obejmuje pobyt w szpitalu w wyniku COVID-19	0,2% SU od 2 dnia. Min. 2 dni pobytu. Limit 60 dni.	34 zł	54 zł	80 zł	160 zł
Świadczenie w związku z nieszczęśliwym wypadkiem nieskutkującym trwałym uszczerbkiem na zdrowiu tzw. bólowe	Max. 1 świadczenie w ciągu roku polisowego 120 zł.	120 zł	120 zł	120 zł	120 zł
Koszty leczenia stomatologicznego w wyniku NW, w tym złamanie lub utrata zęba- dotyczy zębów stałych	0,5% SU, nie więcej niż 300 zł za każdy ząb (leczenie lub odbudowa)	85 zł	135 zł	200 zł	300 zł
Pokąszenia, ukąszenia wymagające hospitalizacji	6% SU jednorazowa kwota pod warunkiem pozostawania Ubezpieczonego w szpitalu min. 2 dni	1 020 zł	1 620 zł	2 400 zł	4 800 zł
Śmierć rodzica/prawnego opiekuna ubezpieczonego w wyniku NW	10% SU	1 700 zł	2 700 zł	4 000 zł	8 000 zł
Wystąpienie nowotworu u ubezpieczonego	20% SU	3 400 zł	5 400 zł	8 000 zł	16 000 zł
Rozszerzenie odpowiedzialności o zwrot kosztów poniesionych w wyniku wypadku na terenie placówki oświatowej naprawy okularów	W wyniku wypadku na terenie placówki oświatowej świadczenie płatne w kwocie 80 zł – bez orzeczenia uszczerbku na zdrowiu. W przypadku orzeczenia min. 1% trwałego uszczerbku na zdrowiu, dodatkowe świadczenie płatne w kwocie 120 zł.	80 zł- bez orzeczenia uszczerbku na zdrowiu. W przypadku orzeczenia min. 1% trwałego uszczerbku na zdrowiu, dodatkowe świadczenie płatne w kwocie 120 zł	80 zł- bez orzeczenia uszczerbku na zdrowiu. W przypadku orzeczenia min. 1% trwałego uszczerbku na zdrowiu, dodatkowe świadczenie płatne w kwocie 120 zł	80 zł- bez orzeczenia uszczerbku na zdrowiu. W przypadku orzeczenia min. 1% trwałego uszczerbku na zdrowiu, dodatkowe świadczenie płatne w kwocie 120 zł	80 zł- bez orzeczenia uszczerbku na zdrowiu. W przypadku orzeczenia min. 1% trwałego uszczerbku na zdrowiu, dodatkowe świadczenie płatne w kwocie 120 zł
Rozszerzenie odpowiedzialności o świadczenie z tytułu zatrucia pokarmowego	2% SU	340 zł	540 zł	800 zł	1 600 zł
Rozszerzenie odpowiedzialności o NW doznane w wyniku bójki w obronie koniecznej		TAK	TAK	TAK	TAK
Rozszerzenie o wyczynowe uprawianie sportu		TAK	TAK	TAK	TAK

**SERDECZNIE
ZAPRASZAMY**

**DO
WSPÓŁPRACY
I ŻYCZYMY
SAMYM
SUKCESÓW
W NOWYM**

**ROKU
SZKOLNYM**